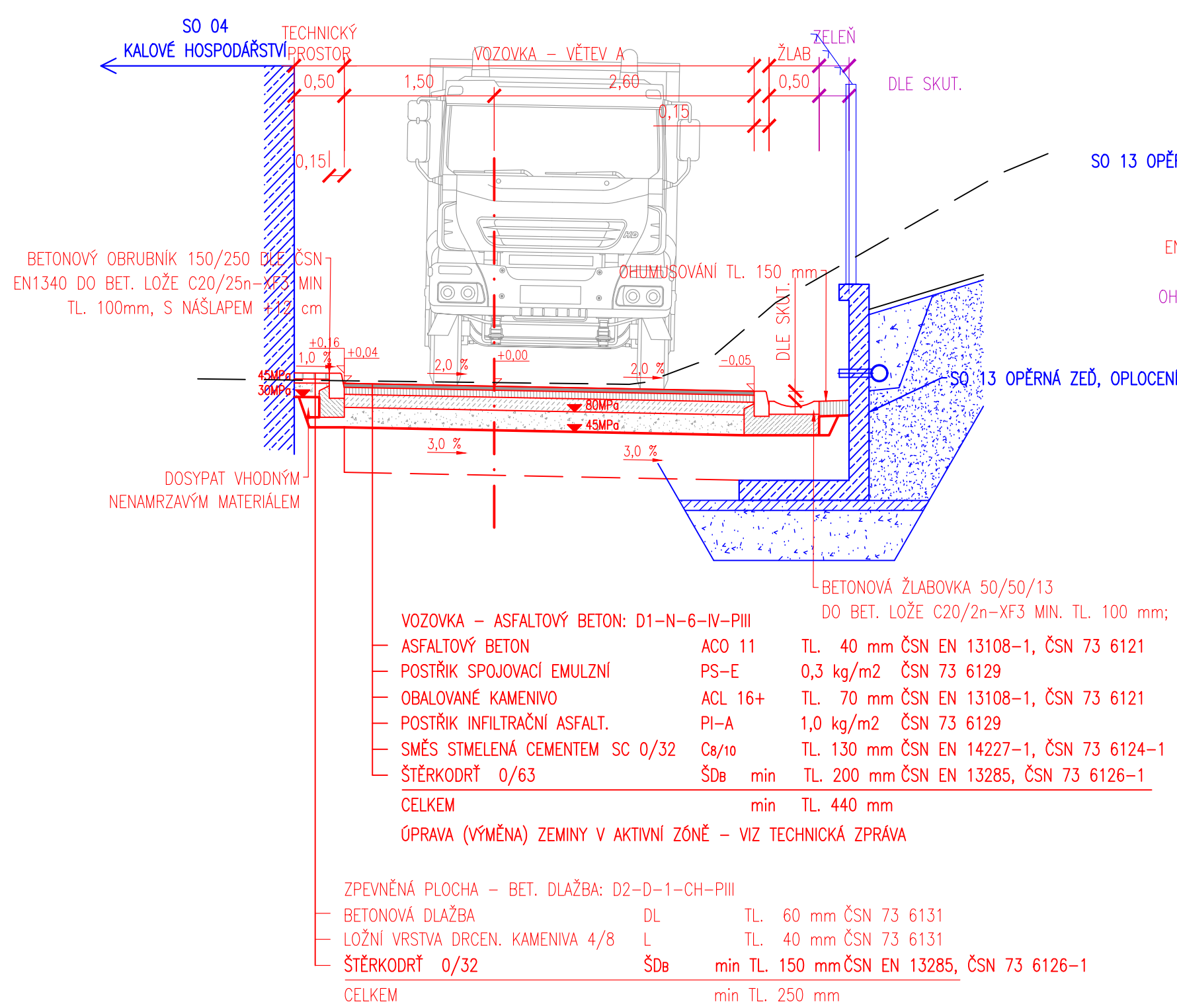
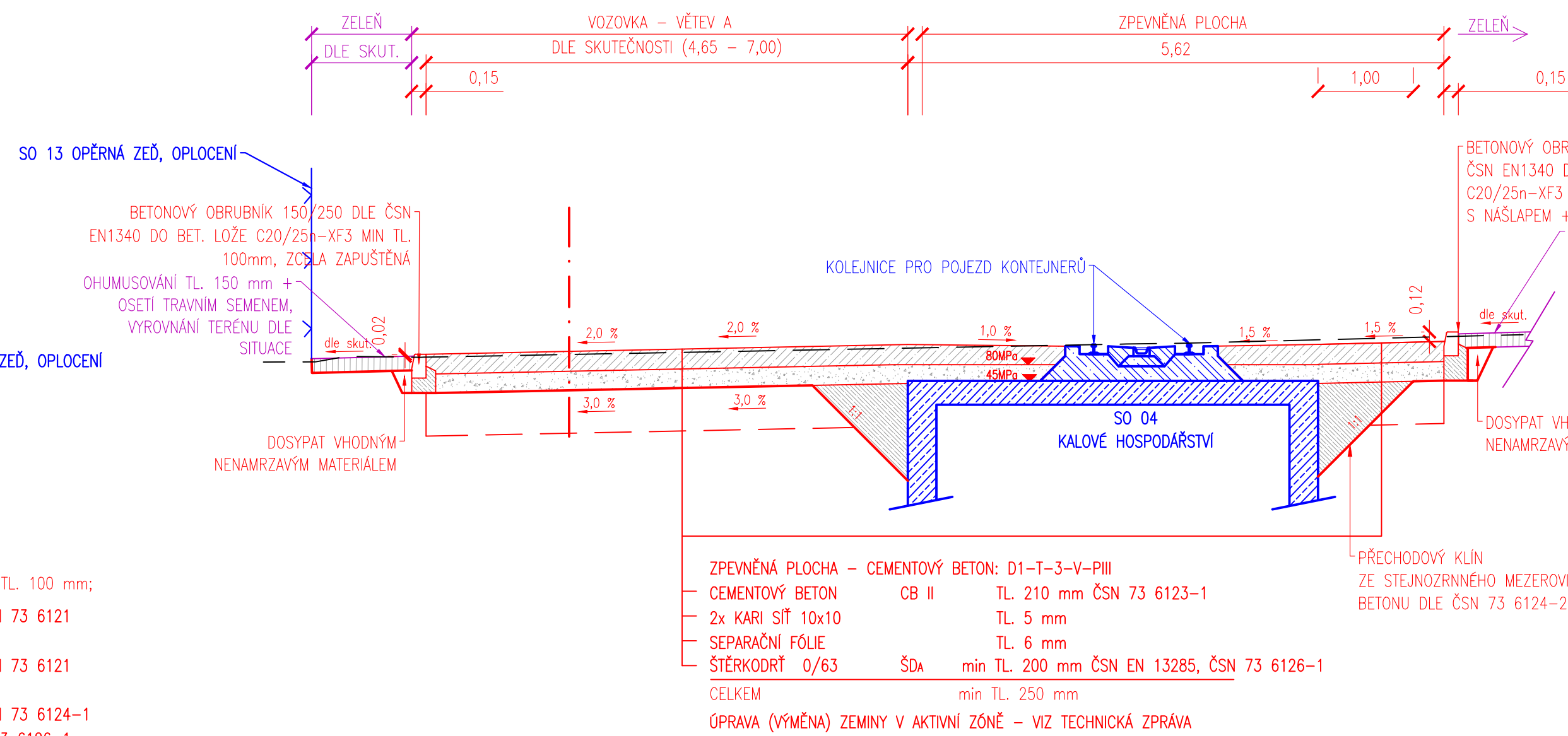


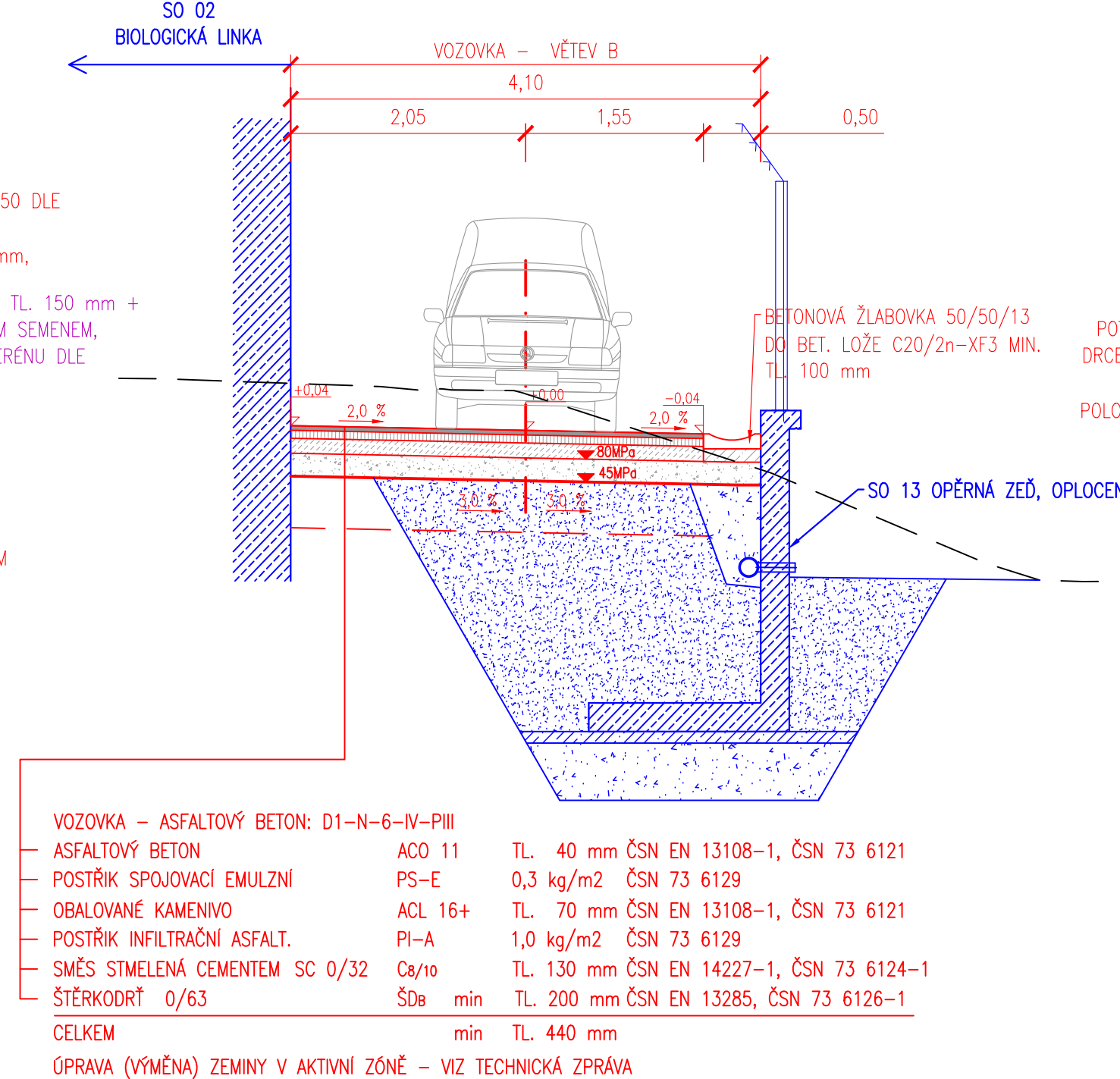
## VZOROVÝ PŘÍČNÝ ŘEZ A-A'



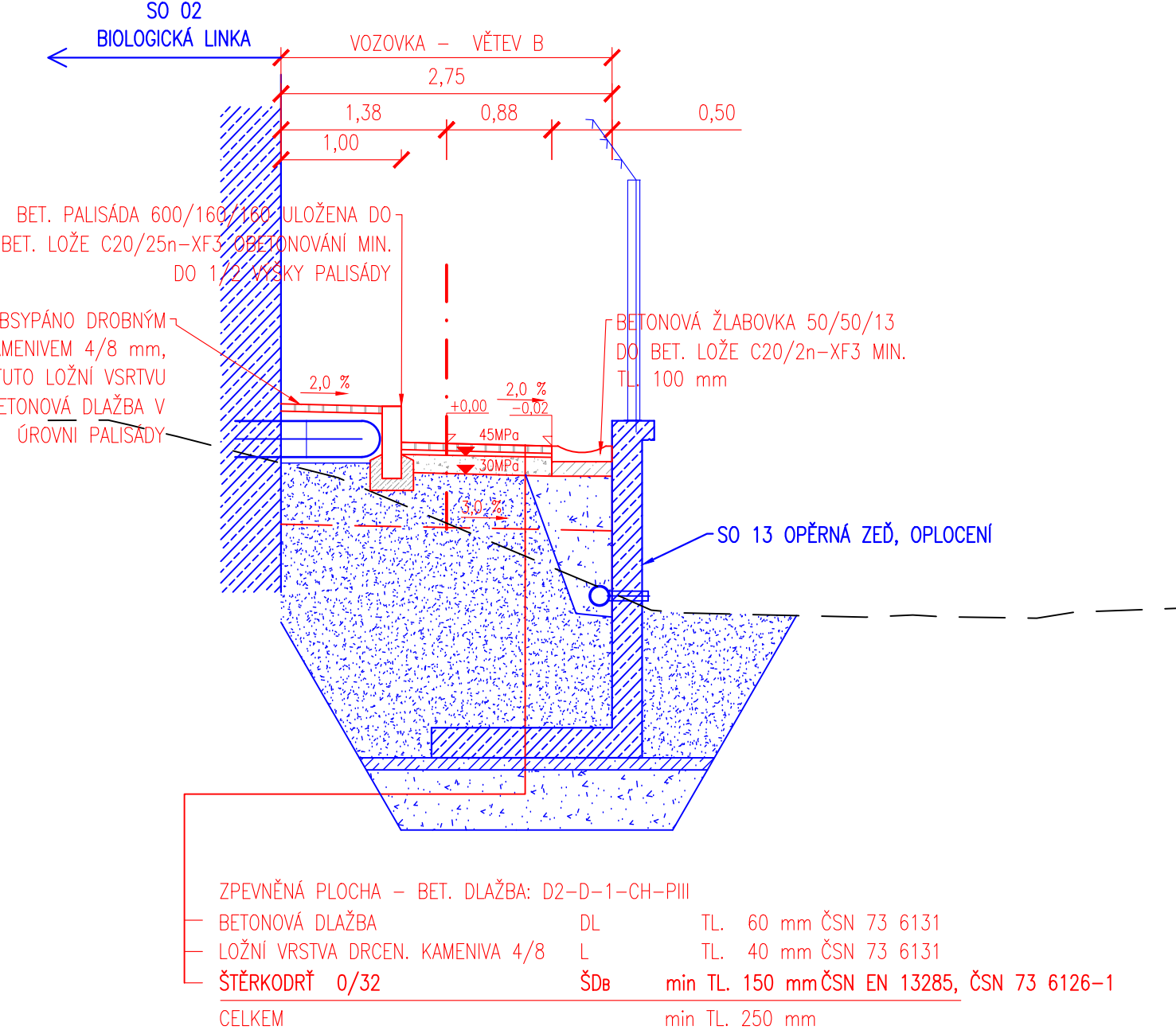
## VZOROVÝ PŘÍČNÝ ŘEZ B-B'



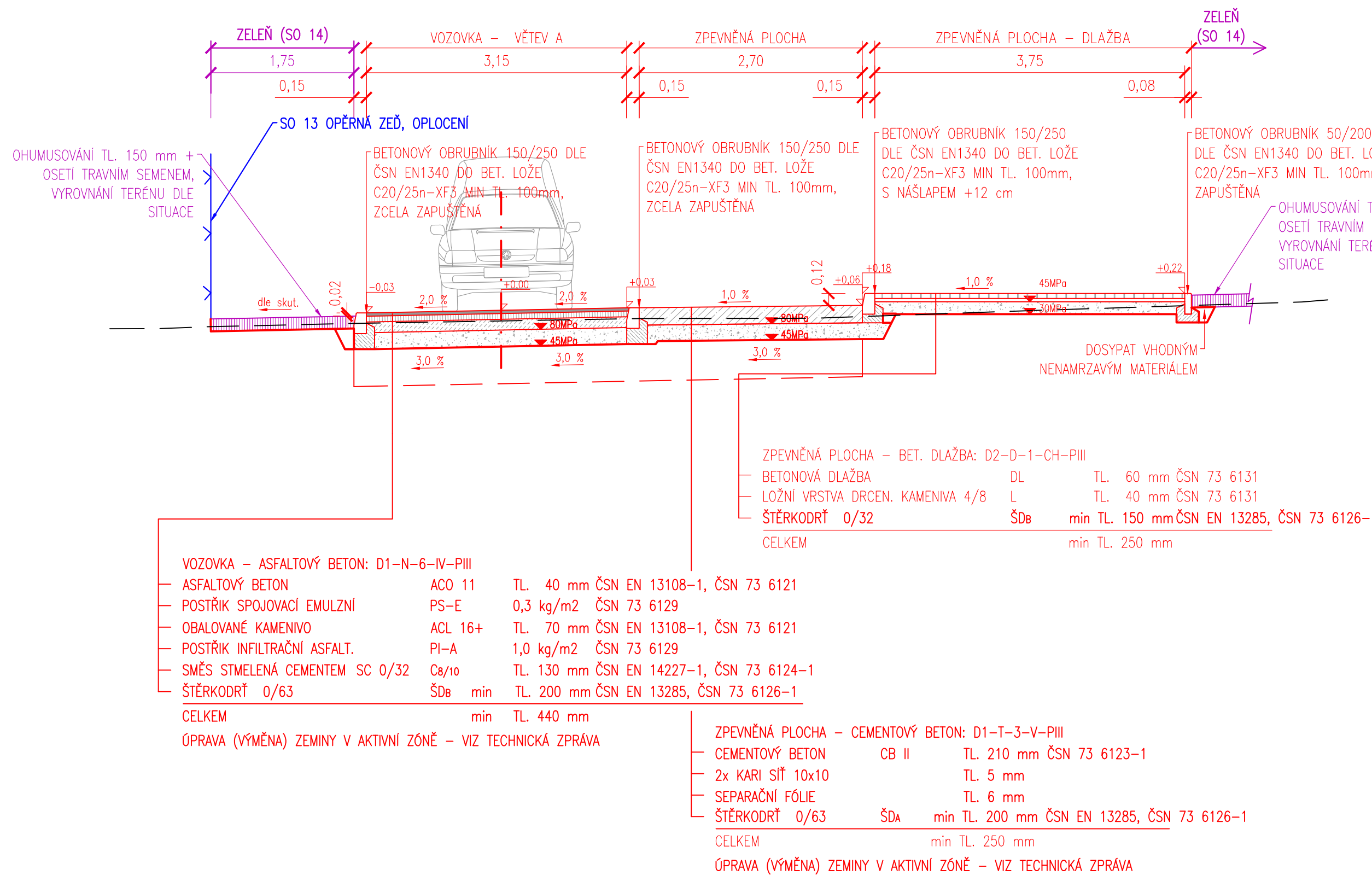
## VZOROVÝ PŘÍČNÝ ŘEZ C-C'



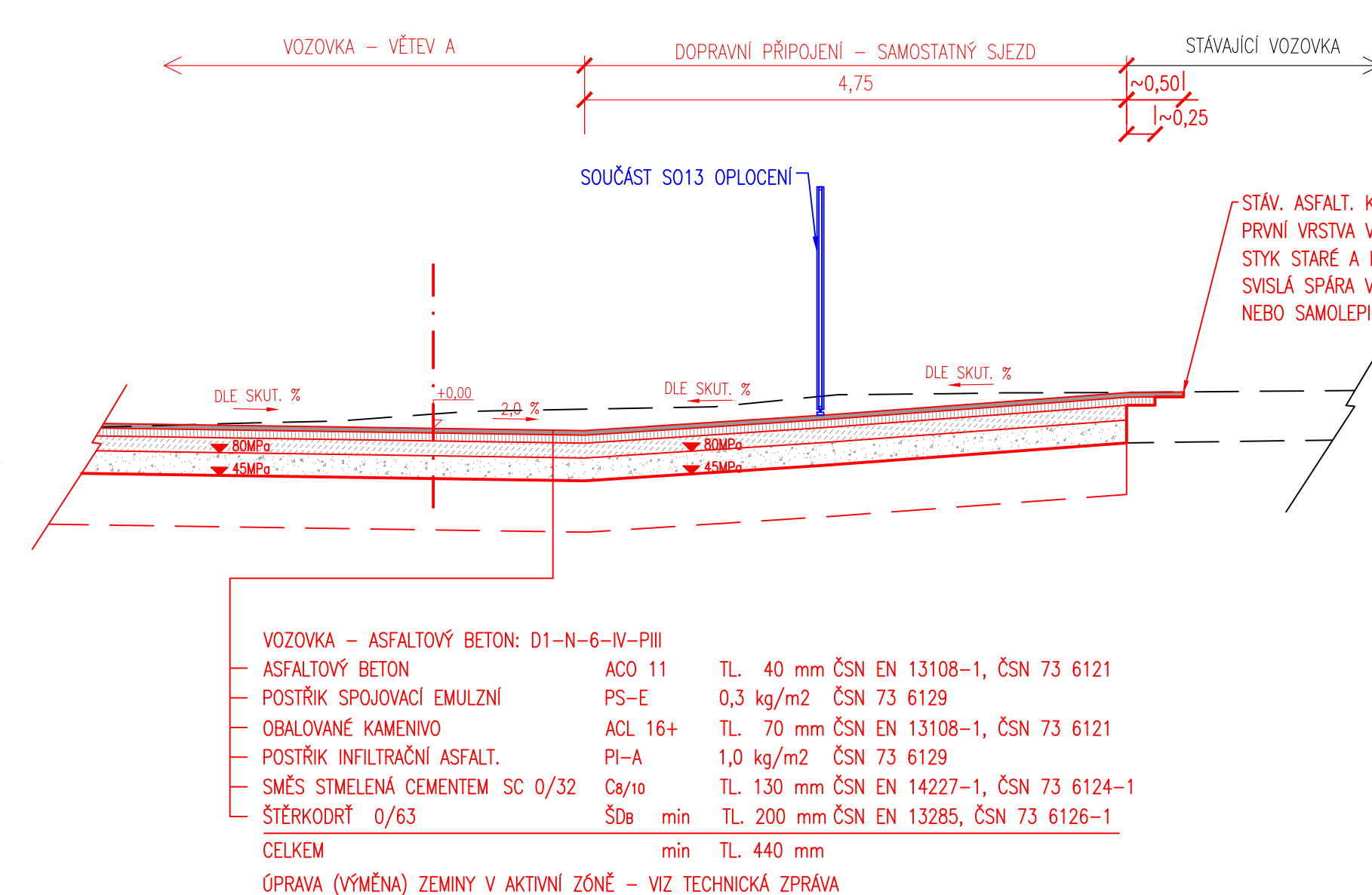
## VZOROVÝ PŘÍČNÝ ŘEZ E-E'



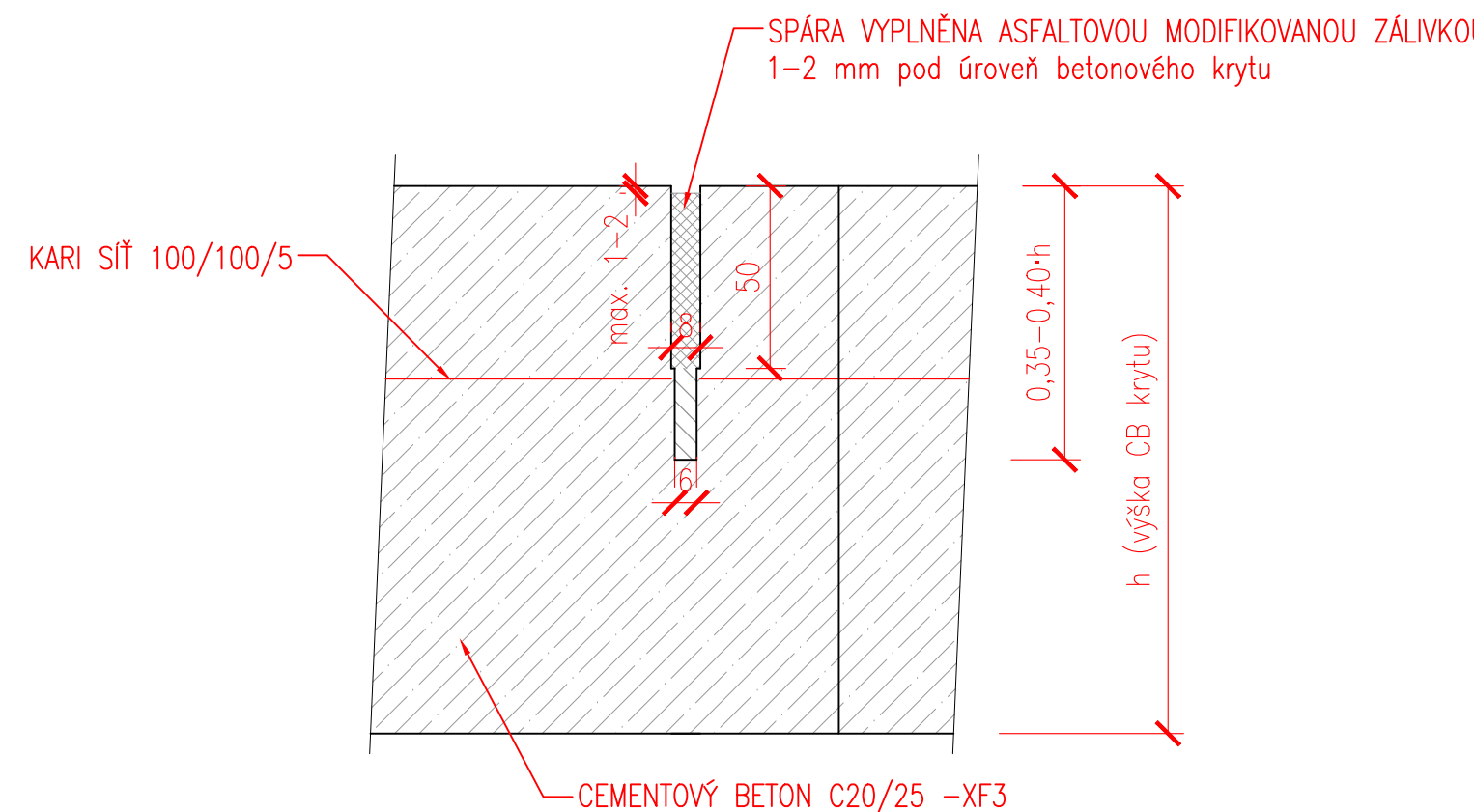
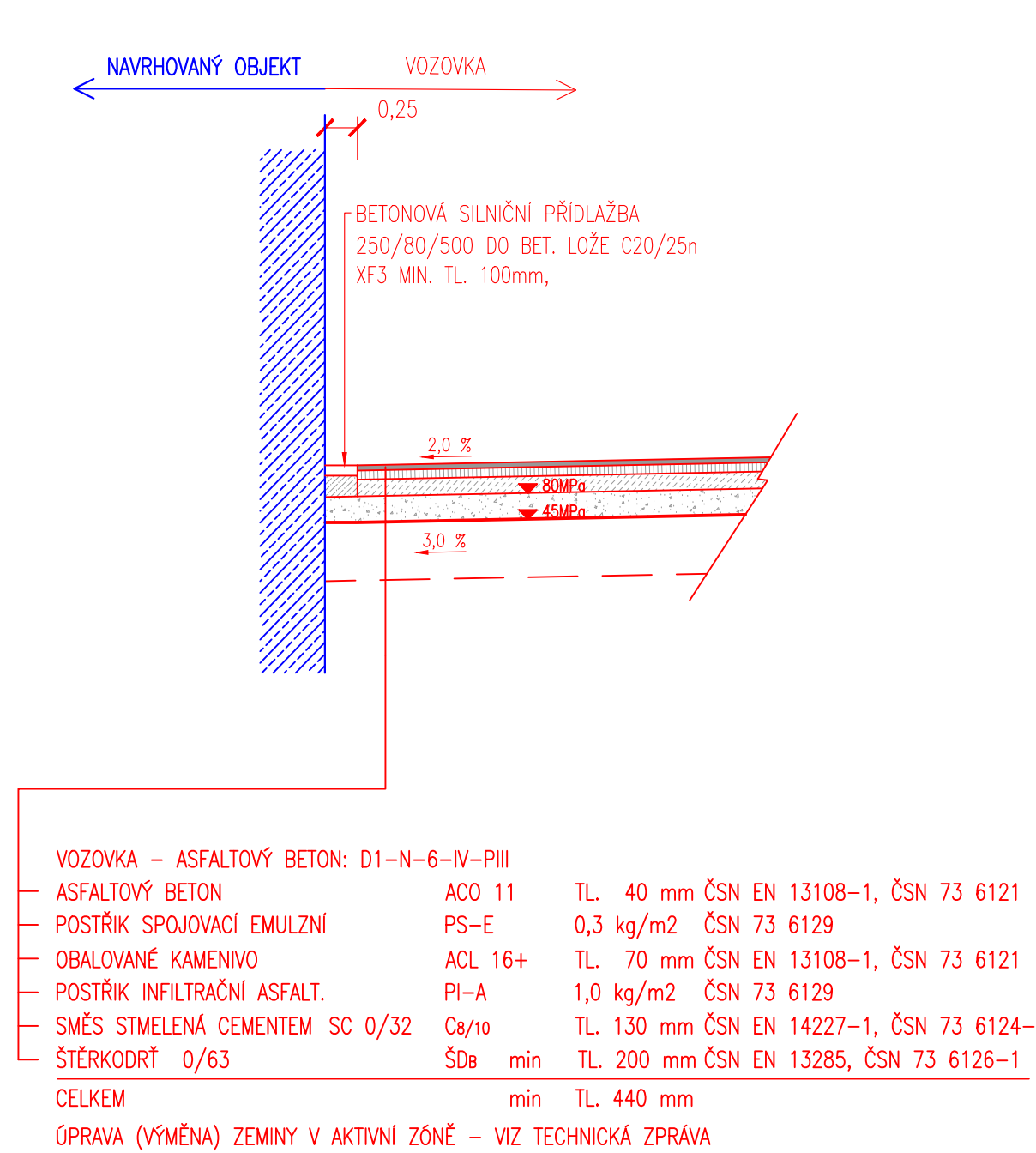
## VZOROVÝ PŘÍČNÝ ŘEZ D-D'



## VZOROVÝ PŘÍČNÝ ŘEZ F-F'



## VZOROVÝ PŘÍČNÝ ŘEZ G-G'



### POZNÁMKY:

- Dilační spáry budou provedeny tak, že plocha jedné desky nesmí být větší, jak 20 m<sup>2</sup>, vzdálenost musí být menší jak 25 x tloušťky desky (25x0,16 = 5,25 m).
- Vzhledem k nepravidelnému tvaru areálových komunikací je potřeba rastr spár upravit dle aktuální potřeby.
- Hloubka příčné spáry: 0,35–0,40-h, šířka spáry: 6–8 mm.
- Hloubka podélné spáry: 0,40–0,45-h, šířka spáry: 6–8 mm.
- Spára bude po pročištění vyčištěna a vyplněna vhodnou těsnicí hmotou (např. Bitumenová páska, pružný tmel apod.). Horní část spáry (v hloubce 50 mm) bude zalita 1–2 mm pod horní hranu desky horkou asfaltovou zálivkou.
- V místě spáry bude výztuž (KARI síť) přerušena.
- Požadavky dle ČSN 732123-1

Rev. C			
Rev. B			
Rev. A			
Index:	Datum:	Změny:	Vypracoval:

k.ú. Vinof [782378]

Souřadnicový systém JTSK, výškový systém Bpv

<b>d plus</b> PROJEKTOVÁ A INŽENÝRSKÁ A.S.			
Sokolovská 1648A, 196 00 Praha 8 - Karlín tel. +420 221 873 111, fax. +420 221 873 247		www.d-plus.cz d-plus@e-plus.cz	
Hlavní inženýr projektu: Ing. Viktor MICHAL	Zodp. projektant: Ing. Michal FOTT	Vypracoval: Ing. Michal FOTT	
MÚ (OÚ): Městská část Praha - Vinof	Kraj: Hlavní město Praha	Datum:	02/2025
Investor: Hlavní město Praha, zastoupené PVS a.s.		Stupeň:	DPS
Zakázka: Stavba č. 3145 TV Vinof, etapa 0012 - ČOV Vinof		Číslo zakázky:	4047/2/2024
D. DOKUMENTACE OBJEKTU A TECHNICKÝCH A TECHNOLOGICKÝCH ZAŘÍZENÍ D.1. Dokumentace stavebního nebo inženýrského objektu D.1.1. Architektonicko - stavební řešení		Měřítko:	1:50
Obsah: SO 12 Komunikace a zpevněné plochy VZOROVÉ PŘÍČNÉ ŘEZY		Počet formátů A4:	10
		Číslo přílohy:	D.1.1.12.4
		Revize:	
		Č. kopie:	